

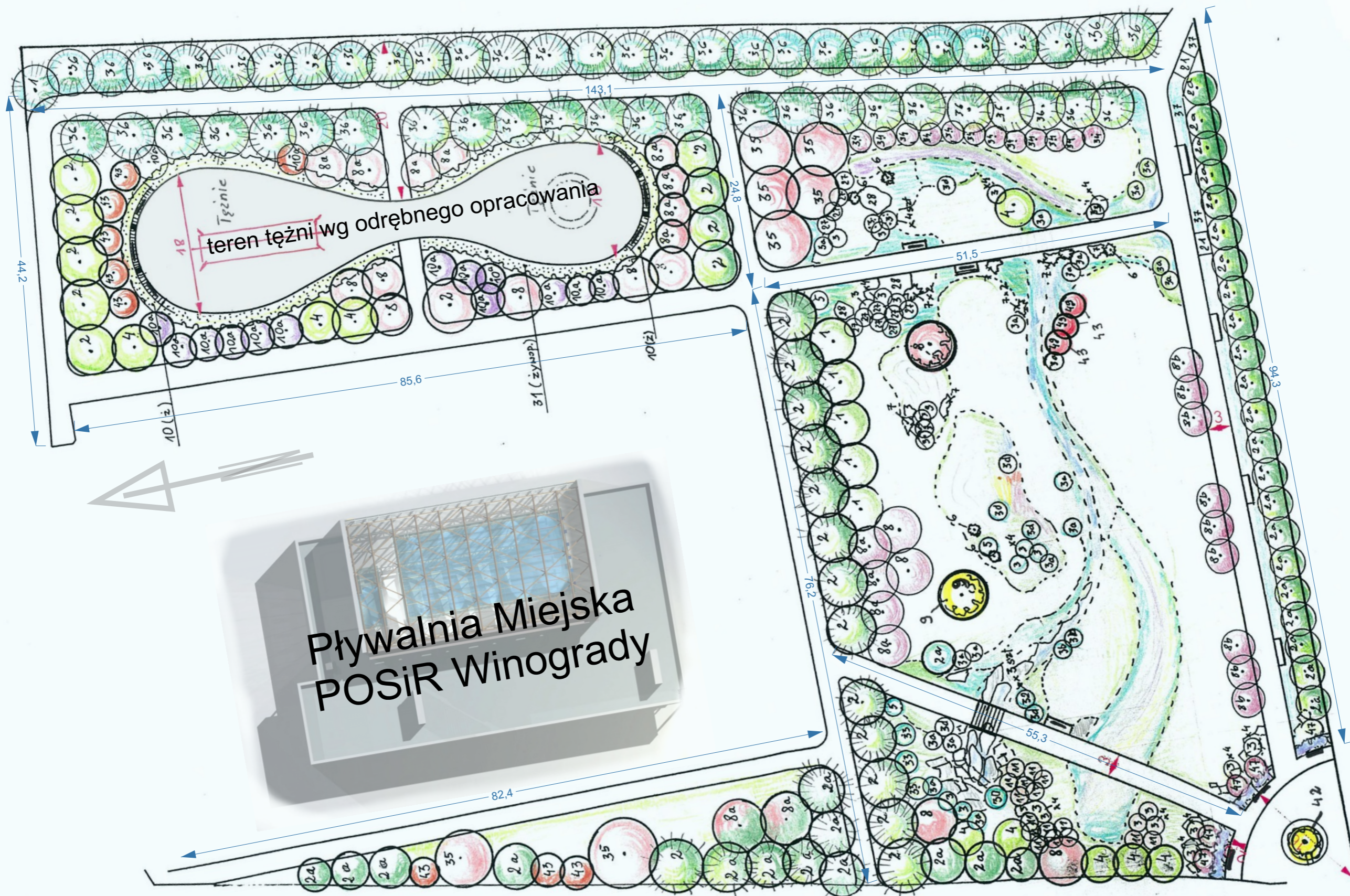


Zamawiający: PSM Winogrady w Poznaniu

Projektant: mgr inż. Katarzyna Skowronek

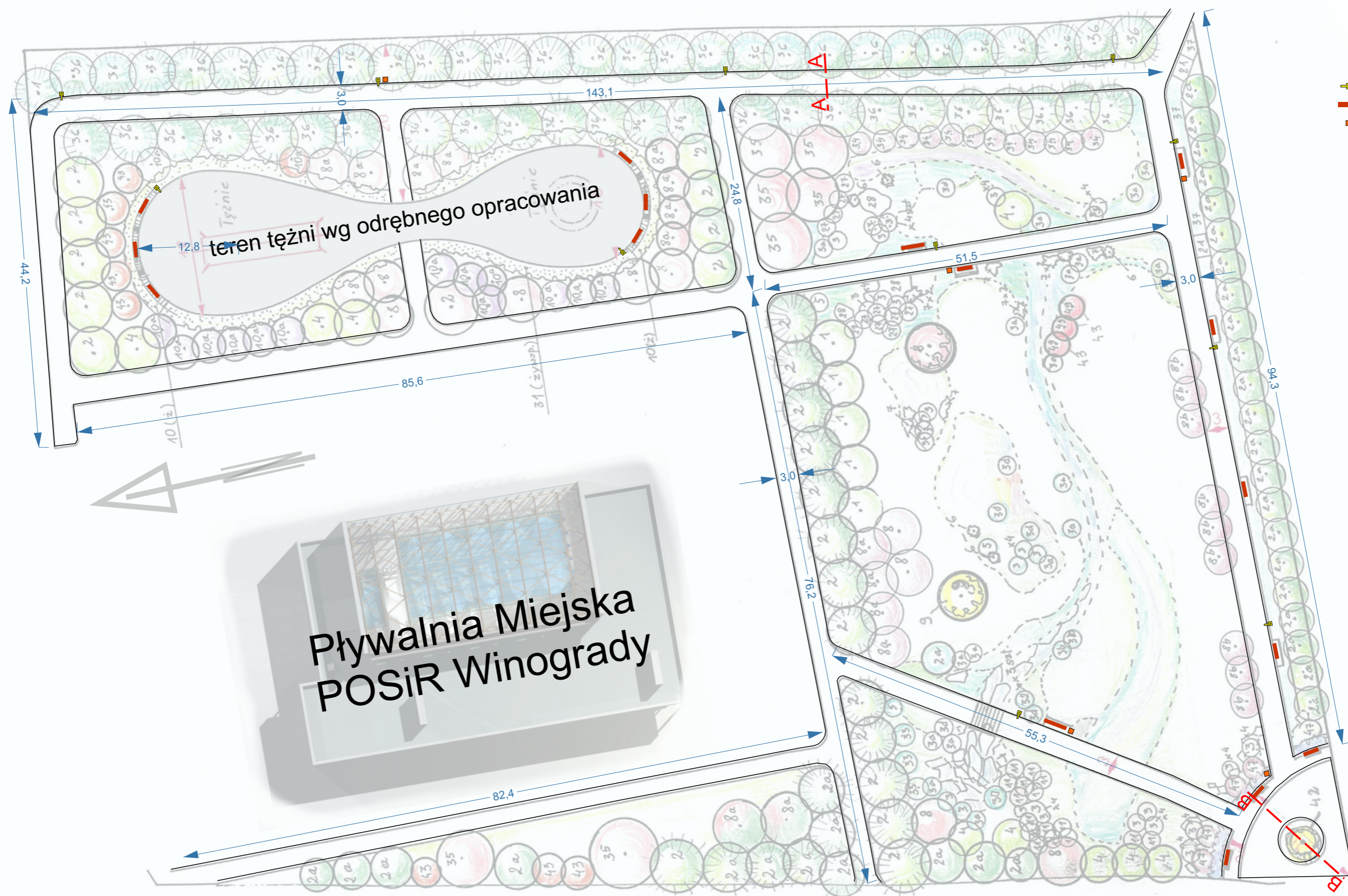
Temat: Koncepcja zagospodarowania zielenią dz. nr 126 - „IWIMO PARK” na Osiedlu Zwycięstwa
Rysunek: Plan orientacyjny. Skala 1: 15000

Nr rysunku: 1



**Pływalnia Miejska
POSiR Winogrady**

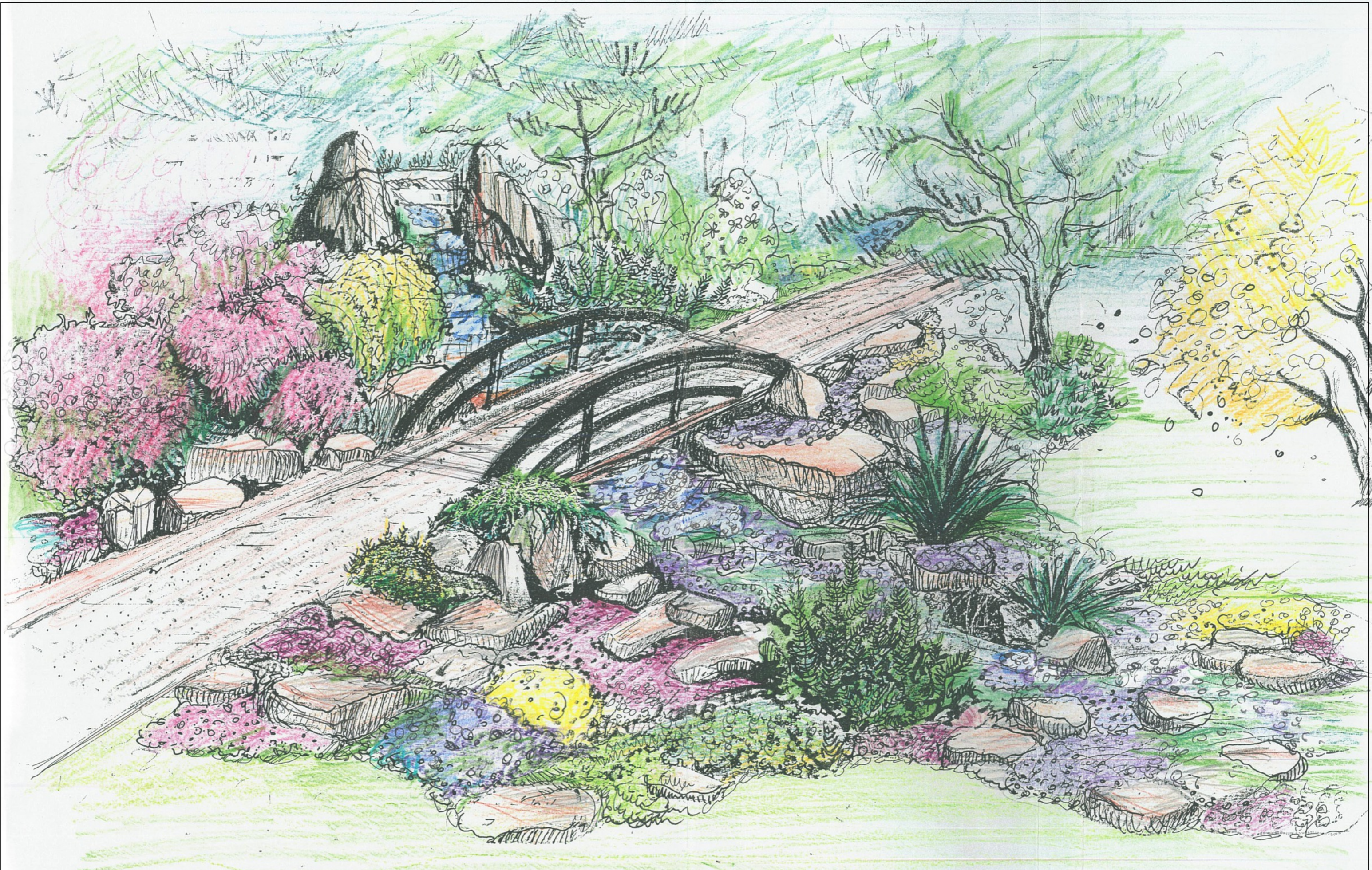
Zamawiający: PSM Winogrady w Poznaniu	Projektant: mgr inż. Katarzyna Skowronek
Temat: Koncepcja zagospodarowania zielenią dz. nr 126 - „IWIMO PARK” na Osiedlu Zwycięstwa	
Rysunek: Plan sytuacyjny. Skala 1: 500	Nr rysunku: 2



- Oznaczenie:
- - latarnia
 - - ławka
 - - kosz na odpady

**Pływalnia Miejska
POSiR Winogrady**

Zamawiający: PSM Winogrady w Poznaniu	Projektant: mgr inż. Katarzyna Skowronek
Temat: Koncepcja zagospodarowania zielenią dz. nr 126 - „IWIMO PARK” na Osiedlu Zwycięstwa	
Rysunek: Plan sytuacyjny - układ komunikacyjny. Skala 1: 500	Nr rysunku: 2.1

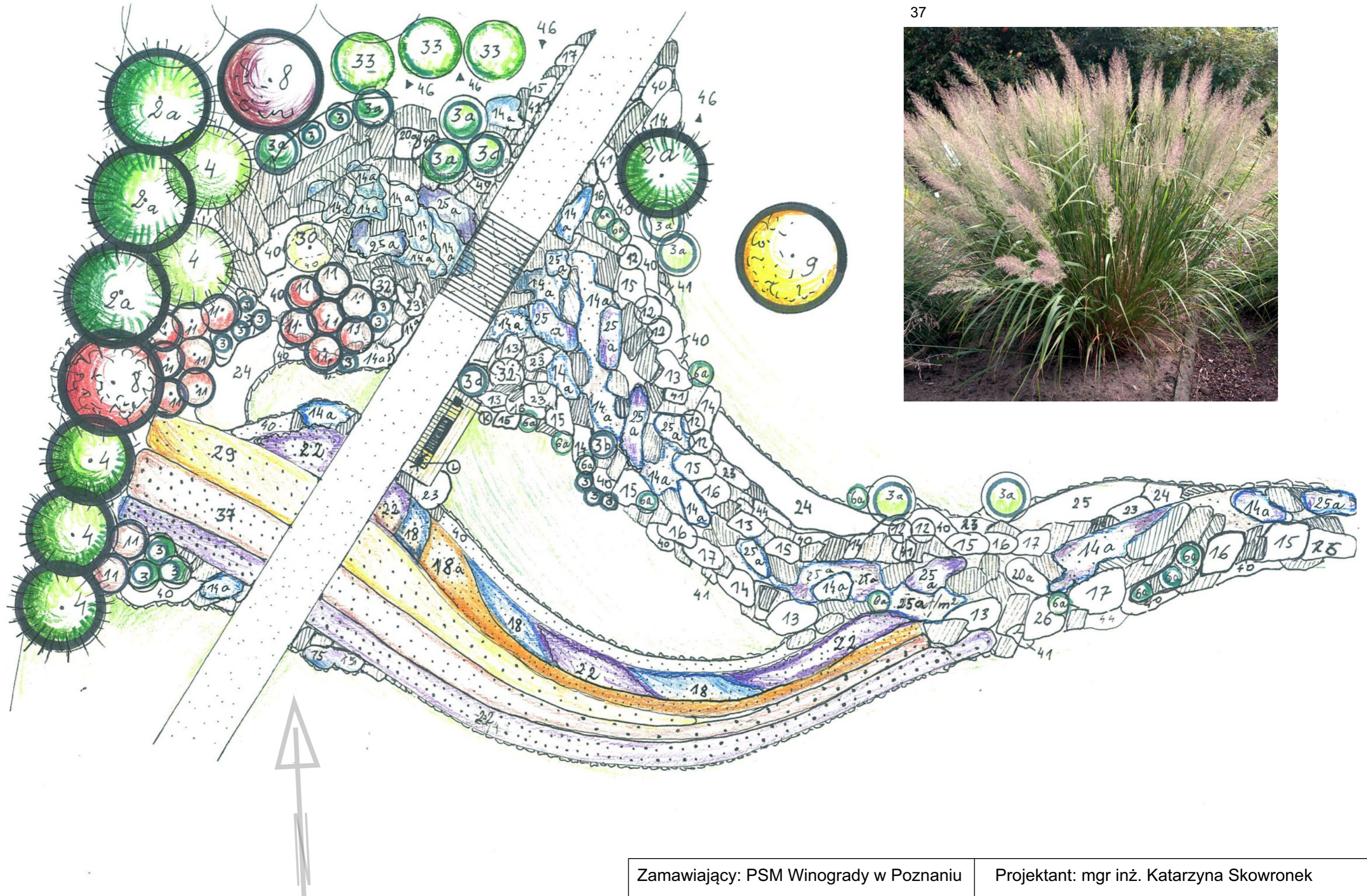


Zamawiający: PSM Winogrody w Poznaniu

Projektant: mgr inż. Katarzyna Skówronek

Temat: Koncepcja zagospodarowania zielenią dz. nr 126 - „IWIMO PARK” na Osiedlu Zwycięstwa
Rysunek: Suchy strumień - widok.

Nr rysunku: 4

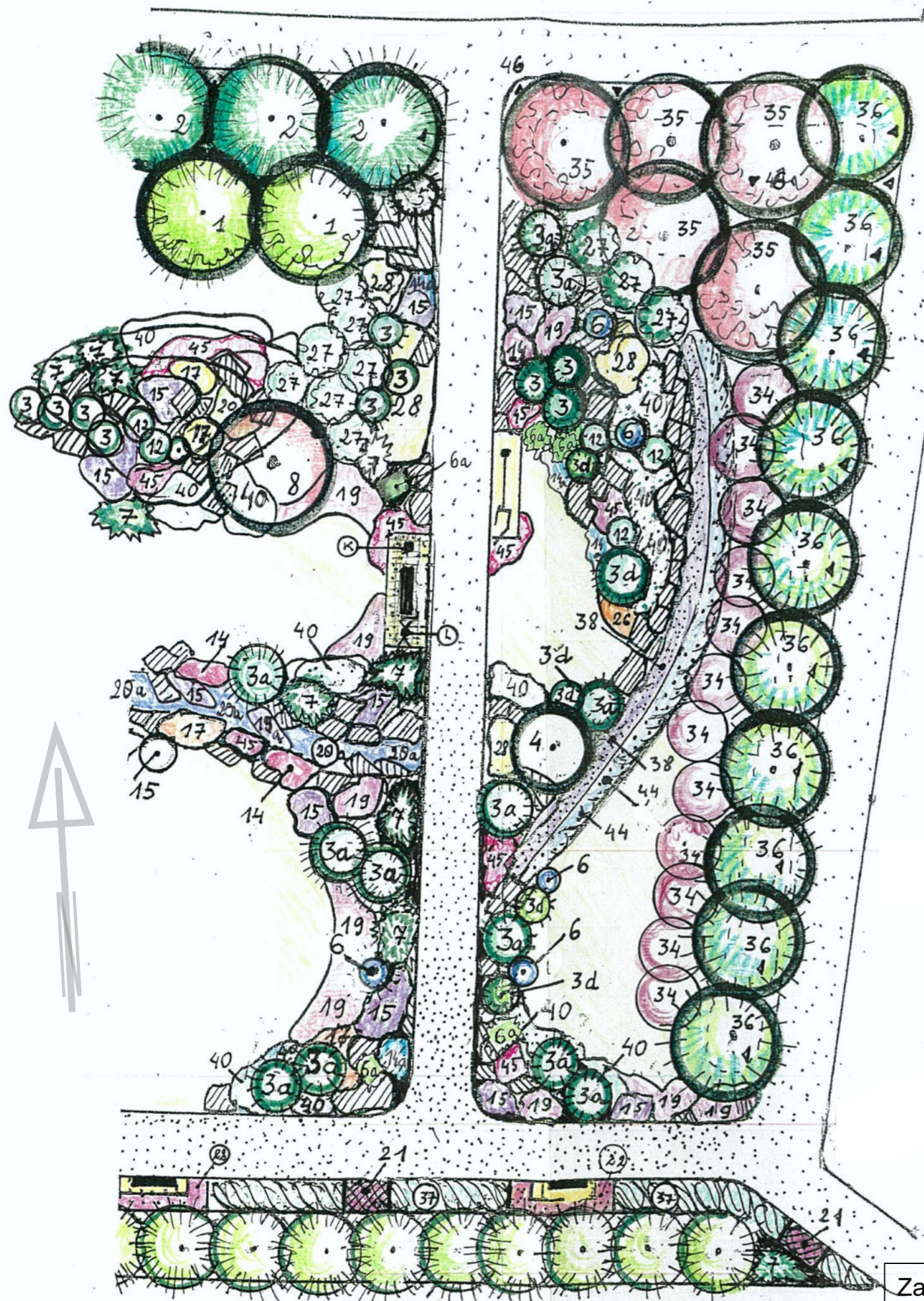


Zamawiający: PSM Winogrody w Poznaniu

Projektant: mgr inż. Katarzyna Skowronek

Temat: Koncepcja zagospodarowania zielenią dz. nr 126 - „IWIMO PARK” na Osiedlu Zwycięstwa
Rysunek: Suchy strumień - detal.

Nr rysunku: 5

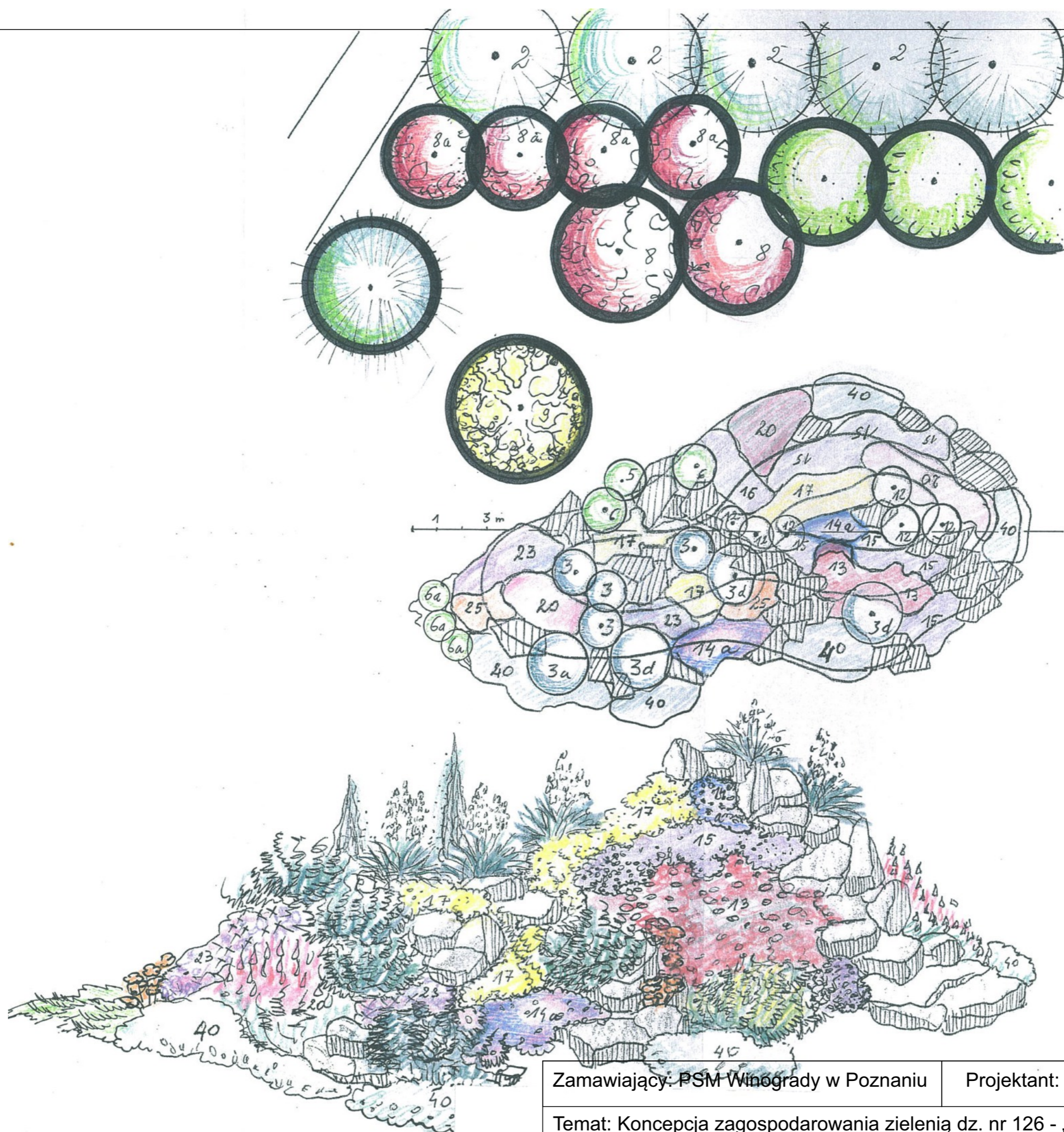


Zamawiający: PSM Winogrody w Poznaniu

Projektant: mgr inż. Katarzyna Skowronek

Temat: Koncepcja zagospodarowania zielenią dz. nr 126 - „IWIMO PARK” na Osiedlu Zwycięstwa
Rysunek: Duży skalniak - detal.

Nr rysunku: 6



Zamawiający: PSM Winogrody w Poznaniu

Projektant: mgr inż. Katarzyna Skowronek

Temat: Koncepcja zagospodarowania zielenią dz. nr 126 - „IWIMO PARK” na Osiedlu Zwycięstwa
 Rysunek: Duży skalniak - widok

Nr rysunku: 7



Zastosowanie: drogi osiedlowe (wewnętrzne), otoczenie budynków biurowych, parki, ciągi pieszych, parkingi

Stopień ochrony: IP 66 dla części optycznej i układu zasilającego

Materiał: stop aluminium, anodowany

Kolor: inox / szary

Układ optyczny: soczewka z PMMA, wymienne moduły LED

Zakres temperatur pracy: od -40°C do +55°C

Liczba diod: 12 dla 24W, 36W; 24 dla 48W, 72W

Zakres temperatur pracy: od -40°C do +55°C

Przewidywany czas eksploatacji: L90F10 – 50 000 h, L80F20 – 100 000 h

CRI: >70 dla 5000K, 4000K; >80 dla 3500K, 2700K

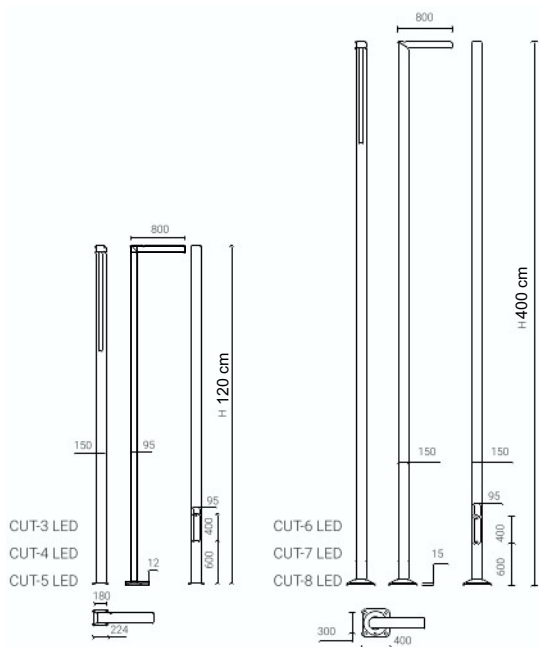
Częstotliwość napięcia zasilania: 50/60Hz

Współczynnik mocy: ≥ 0.95

Prąd rozruchowy: 21A / 225 μ s dla 24W, 36W; 46A / 250 μ s dla 48W, 72W

Typ fundamentu / kosza zbrojeniowego: B-50 / Z-50 dla CUT-3, 4, 5 LED; B-71, B-70 / Z-71, Z-70 dla CUT-6, 7, 8 LED

Zestaw oświetleniowy CUT LED posiada możliwość podłączenia do zewnętrznego systemu sterowania poprzez interfejs DALI (opcjonalna obsługa analogowego sygnału 1-10V).



Dyrektywy: 2014/35/UE (Dz. Urz.UE L 96, 29.03.2014, str.357), 2014/30/UE (Dz. Urz.UE L 96, 29.03.2014, str.79), 2011/65/UE (Dz. Urz.UE L 174, 01.07.2011, str.88), 2009/125/WE (Dz. Urz.UE L 285, 31.10.2009, str.10)
Normy: PN-EN 60598-1: 2015, PN-EN 60529: 2003, PN-EN 62262: 2003, PN-EN 62471:2010, PN-EN 55015: 2013, PN-EN 61547: 2009, PN-EN 61000-3-2: 2014, PN-EN 61000-3-3: 2013
 Parametry świetlne przedstawione na podstawie badań laboratoryjnych według IESNA LM 79-08

Możliwość anodowania w 10 kolorach, z opcją wyblyszczania

Wykończenie: opcja zabezpieczenia elastomerem w kolorze zestawu do wysokości 350 mm (w standardzie dla kolorów interferencyjnych CI63, CI65, CI75, CI78)

Zamawiający: PSM Winogrody w Poznaniu

Projektant: mgr inż. Katarzyna Skowronek

Temat: Koncepcja zagospodarowania zielenią dz. nr 126 - „IWIMO PARK” na Osiedlu Zwycięstwa
 Rysunek: Karta Produktu - lampa

Nr rysunku: 8

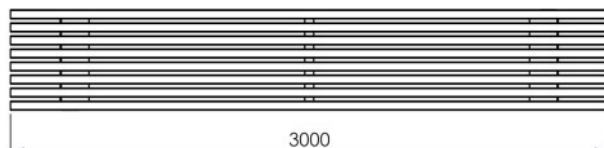
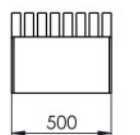
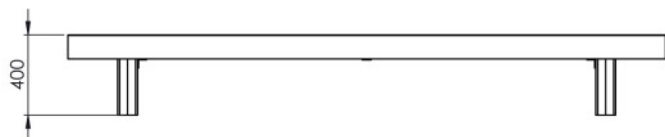
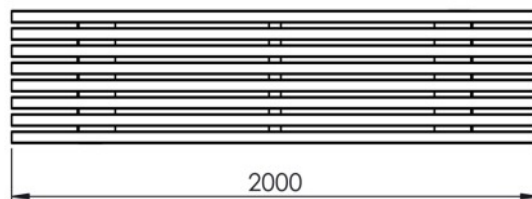
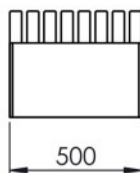
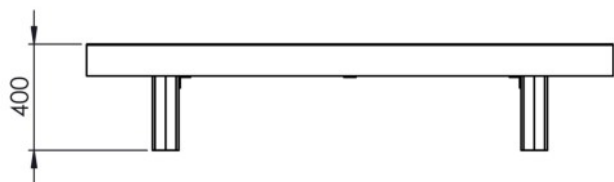


Ławka Silesia o szerokości 300, 200 cm z drewnianym siedziskiem i stalową konstrukcją.

Model LSI054.01 nie posiada oparcia.

Kolekcja Silesia świetnie komponuje się z obiektami o nowoczesnej bryłowej formie, ale dzięki zastosowaniu masywnych przekrojów drewna, doskonale wpisuje się także w przestrzeń zabytkową, loftową czy parkową.

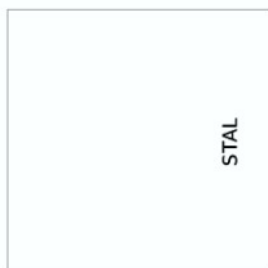
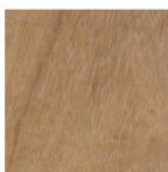
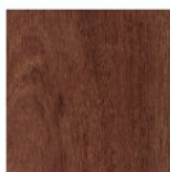
Wymiary oraz dostępne materiały poniżej.



SAPELI

IROKO

JESION



STAL
LAKIEROWANA

STAL
NIERDZEWNA





Kwadratowy kosz na śmieci Trapo wykonany z drewna i stali.

Model KTR023.00 posiada popielnicę, wkład stalowy ocynkowany i zamek systemowy.

Kolekcja Trapo to kompletna linia produktów wyróżniająca się niepowtarzalnym wyglądem i ergonomią. Kolekcja na nowo definiuje przestrzeń, nadając jej jednocześnie reprezentacyjny i przyjazny charakter.

